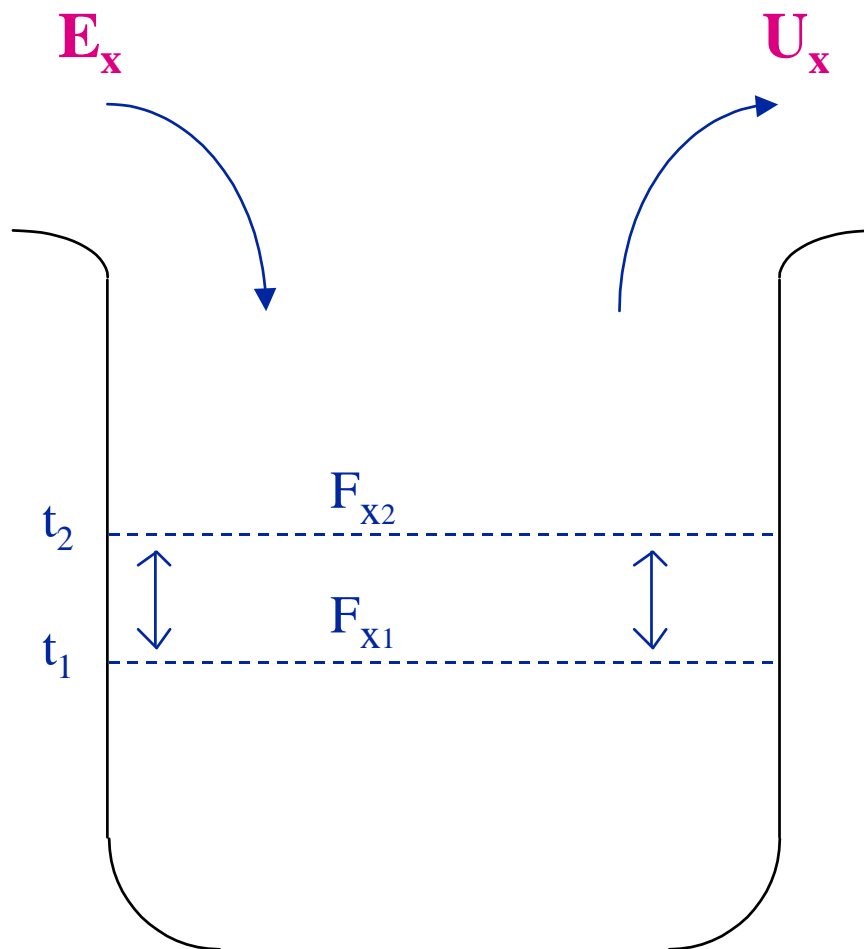




## Relazione tra QUANTITA'-FONDO e QUANTITA'-FLUSSI



$$F_{X2} - F_{X1} = E_x - U_x$$



## Concetti alternativi di RISORSA FINANZIARIA

- Attività nette
- Attività nette - Passività
- Attività nette - Passività correnti
- Capitale circolante lordo = Attivo corrente
- Capitale circolante al netto dei soli conti bancari passivi
  
- **Capitale circolante netto** =  
= Attivo corrente - Passivo corrente
  
- Liquidità complessive (immediate + differite)
- Liquidità immediate (cassa + banche)
  
- Liquidità immediate - conti correnti passivi bancari = **Disponibilità monetarie nette**



## Scomposizione del Capitale Circolante Netto

<b>CASSA E BANCHE</b>	<b>BANCHE C/PASSIVO</b>
<b>CREDITI COMMERCIALI</b>	<b>DEBITI COMMERCIALI</b>
<b>SCORTE</b>	<b>{ CAPITALE CIRCOLANTE NETTO IN SENSO STRETTO</b>

### A. Area della liquidità

<b>CASSA E BANCHE</b>	<b>BANCHE C/PASSIVO</b>
	<b>{ LIQUIDITA' NETTA</b>

### B. Area operativa

<b>CREDITI COMMERCIALI</b>	<b>DEBITI COMMERCIALI</b>
<b>SCORTE</b>	<b>{ CAPITALE CIRCOLANTE NETTO OPERATIVO</b>