

Comunicare e Rendicontare la Corporate Social Responsibility

“Il Caso Enel”

Università degli studi di Verona - Facoltà di Economia

Verona, 15 dicembre 2006

Pierluigi Orati
CSR Assistant, Enel Spa



- ✓ **Le Basi della CSR**
- ✓ **I contenuti della comunicazione**
- ✓ **Il valore della rendicontazione**



Un chiarimento sui termini

- “Responsabilità sociale d’impresa” è la traduzione del concetto anglosassone di Corporate Social Responsibility, che si abbrevia con la sigla CSR.
- La CSR si compone della:
 - responsabilità economica (tutte le attività che hanno origine o relazione economico-finanziaria);
 - responsabilità ambientale (il grado di capacità dell’azienda di governare le variabili e l’impatto ambientale della sua attività);
 - responsabilità sociale (le azioni dell’impresa verso le persone e le comunità, i gruppi d’interesse e di rappresentanza, le persone che vi lavorano).
- L’insieme di queste tre componenti e la capacità dell’impresa di tenerle fra loro in un equilibrio efficiente e virtuoso genera il concetto di “sostenibilità”.

2



Un chiarimento sui termini

- Per Enel la sostenibilità si configura come un approccio cooperativo e un rapporto fiduciario fra l’azienda e i suoi stakeholder, con i quali essa stipula un accordo ideale in cui tutti in pari misura sono chiamati alla condivisione della missione e alla partecipazione attiva alla sua realizzazione.
- L’ascolto delle istanze degli stakeholder si concretizza nell’impegno dell’azienda nell’offrire loro risposte adeguate.
- Per Enel quindi i termini “CSR”, “sostenibilità”, e “responsabilità d’impresa” sono sinonimi, ma preferiamo oggi la definizione “responsabilità d’impresa”; concetto che da solo riassume il livello di impegno delle aziende verso tutti gli elementi che la caratterizzano.

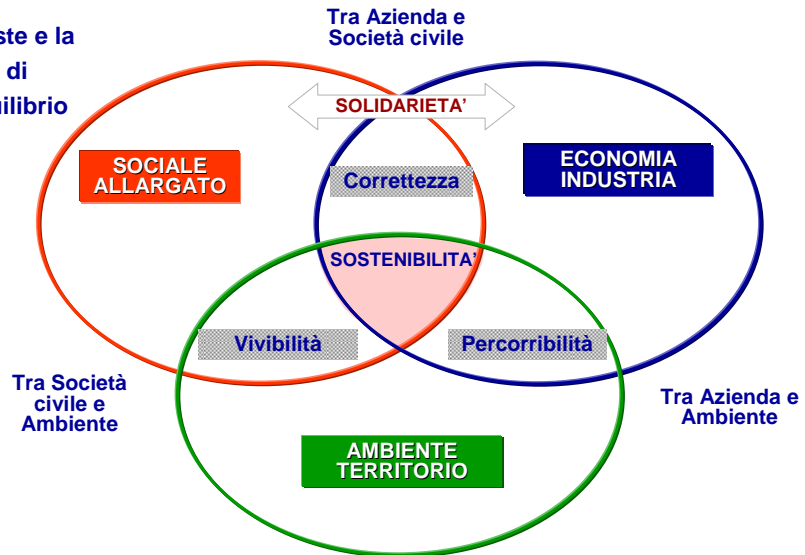
3



La Corporate Social Responsibility

Il perimetro della CSR

L'insieme delle tre viste e la capacità dell'impresa di tenerle fra loro in equilibrio genera il concetto di "sostenibilità"



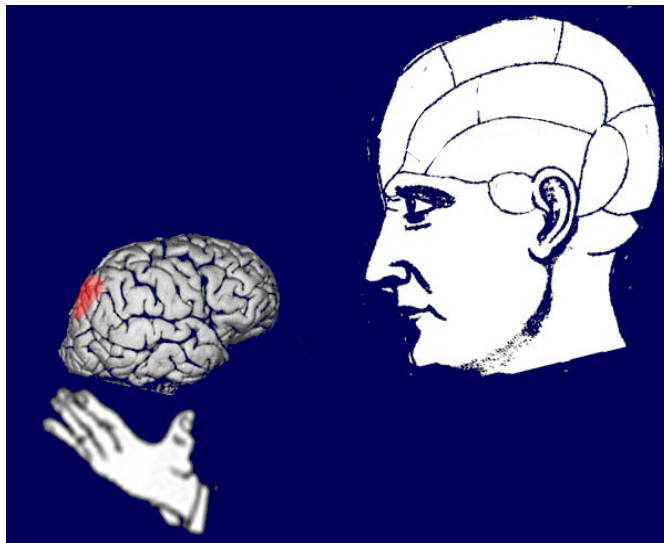
4



La Corporate Social Responsibility

Essere o apparire? Il "problema" di come fare la CSR

Comportamento etico e CSR non devono essere considerati solo strumenti della comunicazione. Devono diventare parte integrante della vita di ogni organizzazione, non strumenti che si attivano solo quando si vuol curare (o prevenire) una brutta reputazione. La CSR deve appartenere all'essere e non all'apparire; all'identità e non all'immagine.



5



✓ **Le Basi della CSR**

✓ **I contenuti della comunicazione**

✓ **Il valore della rendicontazione**

6



L'esperienza Enel

Parola d'ordine: bilanciare gli interessi



7



L'esperienza Enel

Il sistema di governo della CSR

✓ La condivisione del sistema di principi e valori

✓ Il bilanciamento degli interessi spesso contrastanti di quanti contribuiscono alla missione aziendale

✓ La definizione di un orientamento per l'operatività quotidiana



8



L'esperienza Enel

La missione

LA NOSTRA MISSIONE

“Enel ha la missione di essere il più efficiente produttore e distributore di elettricità e gas, orientato al mercato e alla qualità del servizio, con l'obiettivo di creare valore per gli azionisti, di soddisfare i clienti e di valorizzare tutte le persone che vi lavorano”

(Ieri)

Il 6 dicembre 1962 nasce l'Enel, Ente Nazionale per l'Energia Elettrica, con il compito di produrre, importare ed esportare, trasportare, distribuire e vendere l'energia elettrica

9



L'esperienza Enel

Codice etico: la migliore delle conseguenze

- § 4.6: Enel si impegna a predisporre un rapporto annuale di responsabilità economica sociale e ambientale (bilancio di sostenibilità) conforme ai migliori standard nazionali e internazionali

1. Introduzione
2. Principi Generali
3. Criteri di Condotta
4. Modalità di attuazione



- Maggio 2003 il CdA approva il primo Bilancio di sostenibilità



2003



2004



2005



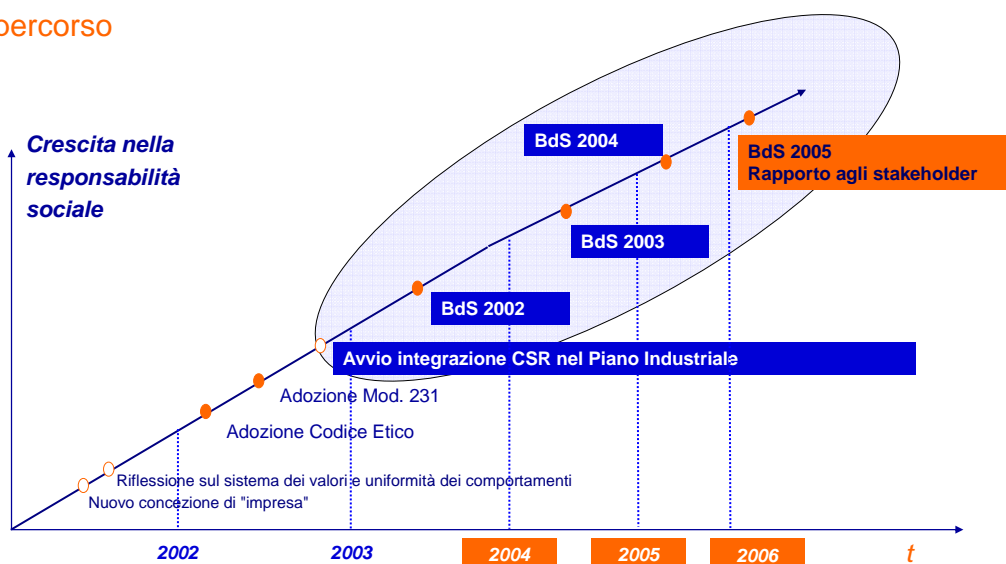
2006

10



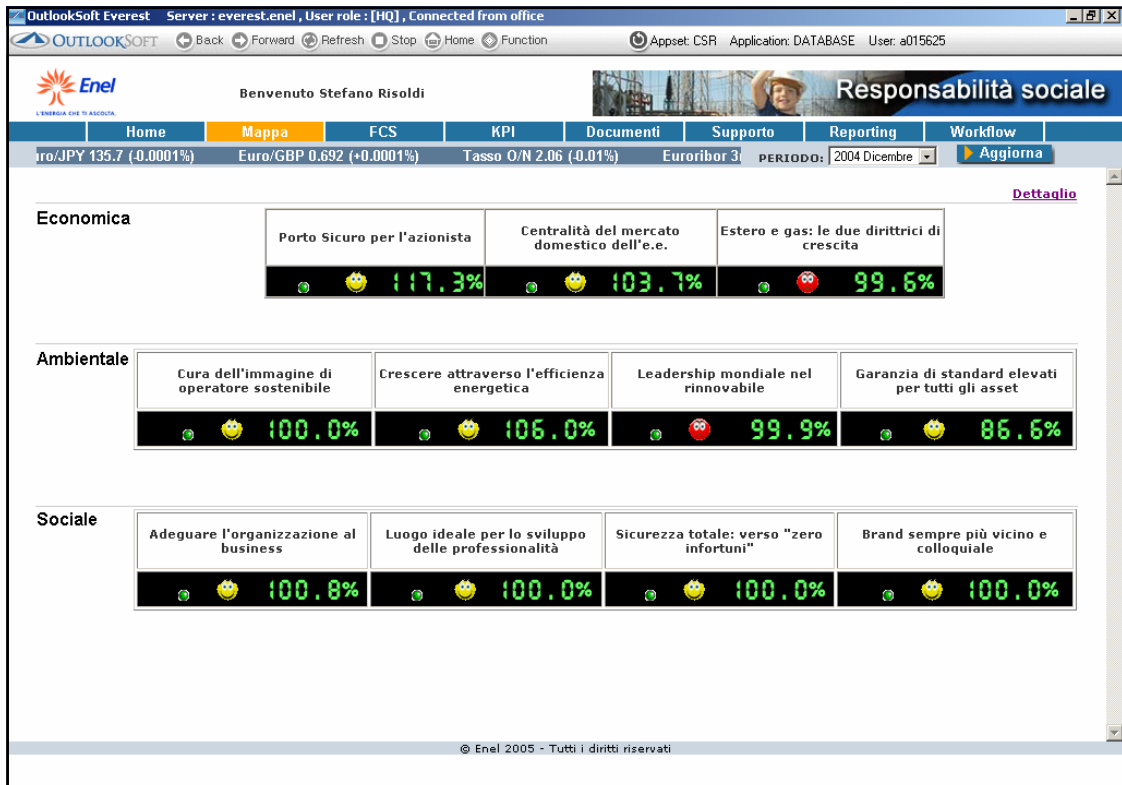
L'esperienza Enel

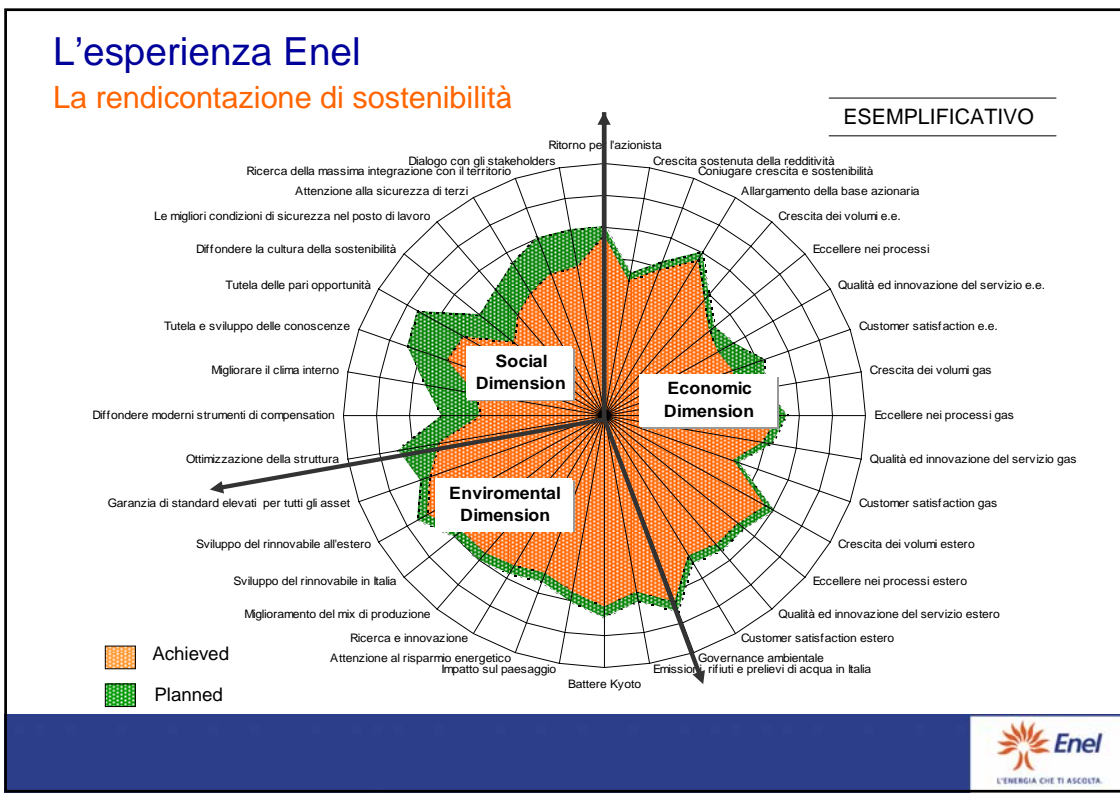
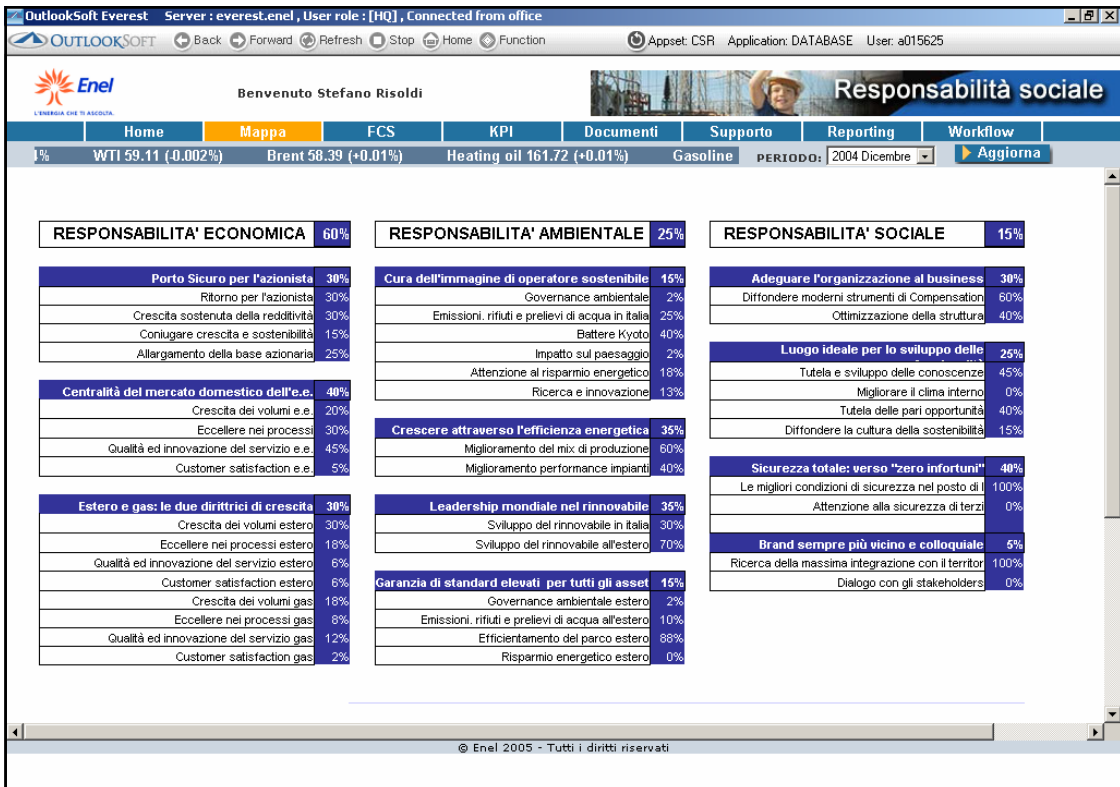
Il percorso



11







L'esperienza Enel

La rendicontazione di sostenibilità

453 grandezze censite e osservate

AZIONISTA

Grandezza rilevata	UM	2005	2004	2005-2004	Perimetro	GRI	CSR-SC	SAM	EIRIS
Azionista						-	2	-	●
Composizione base azionaria*									
Ministero dell'Economia (%)		21,4	31,5	-32%	Enel SpA	-	2.1	-	●
Cassa Depositi e Prestiti (%)		10,2	10,3	-1%	Enel SpA	-	-	-	-
Azionisti retail (%)		38,9	28,5	37%	Enel SpA	-	-	-	-
Investitori istituzionali (%)		29,5	29,7	-1%	Enel SpA	-	2.1	-	●
Localizzazione Investitori Istituzionali									
> Italia (%)		22,8	31,5	-28%	Enel SpA	-	2.1.2	-	-
> UK (%)		24,7	26,0	-5%	Enel SpA	-	2.1.2	-	-
> Resto d'Europa (%)		26,6	19,9	34%	Enel SpA	-	2.1.2	-	-
> Nord America (%)		24,4	22,1	10%	Enel SpA	-	2.1.2	-	-
> Resto del mondo (%)		1,6	0,5	220%	Enel SpA	-	2.1.2	-	-
Indice di concentrazione Investitori Istituzionali (Incidenza primi 50) (%)		30,8	34,2	-10%	Enel SpA	-	2.1.1	-	-

18



L'esperienza Enel

La risposta del mercato finanziario

La sostenibilità di Enel le ha permesso negli anni di accedere agli indici internazionali del **Financial Times** e della **Dow Jones**

I fondi d'investimento socialmente responsabile rappresentano oggi una parte rilevante dell'azionariato Enel



19



L'esperienza Enel

Il valore dei Social Responsible Investments (SRI)

- **24,127 miliardi di euro** di asset gestiti in Europa (+25%)
- **375 fondi etici solo in Europa.** 40 Collocati in Italia per un ammontare complessivo pari a oltre 3,8 miliardi di euro di asset

- Enel e i fondi SRI

		30.09. 2005	12. 2004	12. 2003
Presenza fondi SRI	(n.)	45,0	47,0	33,0
Azioni Enel detenute da fondi SRI	(mil.)	409,4	360,1	168,4
Pese SRI nei fondi istituzionali	(%)	22,6	19,9	16,1

- Capitalizzazione relativa al 30 dic. 2005: **2,833 miliardi di euro**

20



L'esperienza Enel

Enel nel Dow Jones Sustainability Indexes

Settembre 2004: Enel entra nel DJSI World

Settembre 2005: Enel è confermata nel DJSI World ed entra nel DJSI STOXX

Settembre 2006: Enel è confermata nel DJSI World e nel DJSI STOXX



DJSI Industry Overview

Electricity

Sustainability Leaders
As of September 19, 2005

Company	Country	Industry Leader	DJSI World		DJSI STOXX	
			Universe	Member	Universe	Member
Number of Companies			75	8	15	4
CINergy Corp.	United States		☑	☑		
Cia Energetica Minas Gerais (CEMIG)	Brazil	☑	☑	☑		
Endesa Sa	Spain		☑	☑	☑	☑
Enel	Italy		☑	☑	☑	☑
Entergy Corp.	United States		☑	☑		
Fortum Oyj	Finland		☑	☑	☑	
Grupo Iberdrola	Spain		☑	☑	☑	☑
Red Electrica de Espana	Spain		☑		☑	☑
Transalta Corp.	Canada		☑	☑		

www.sustainability-indexes.com



L'esperienza Enel

Enel negli indici del Financial Times Stock Exchange

Settembre 2005: Enel è confermata per il terzo anno consecutivo nell'indice FTSE4Good Index Series

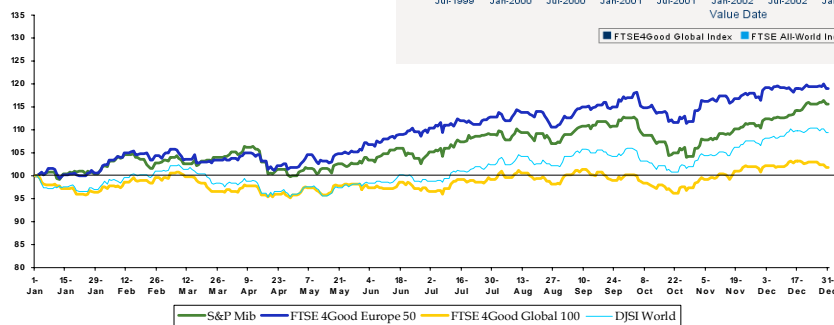
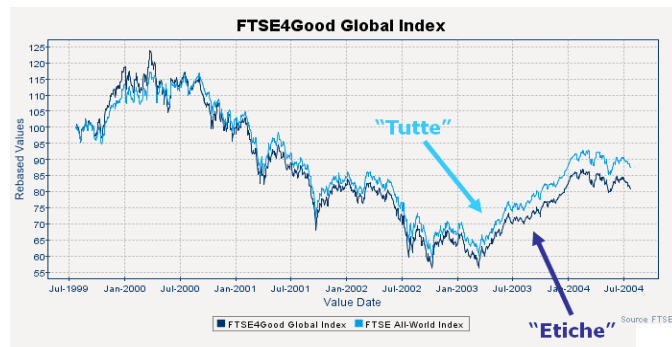
- **FTSE4Good** è un indice finanziario studiato per facilitare gli investimenti in società che soddisfano norme di responsabilità aziendale riconosciute a livello mondiale.
- Enel è presente nel **FTSE4GOOD GLOBAL 100** contenente le prime **100 società al mondo** per capitalizzazione di mercato che si distinguono per risultati raggiunti e impegni presi in tema di sviluppo economico sostenibile e nel **FTSE4GOOD EUROPE 50**, l'indice che include le prime **50 aziende europee** che coniugano il business con piani e principi di sostenibilità sociale e ambientale.



Fondi Etici a confronto

Storico FTSE4GOOD

FTSE4Good Trend 1999 - 2004

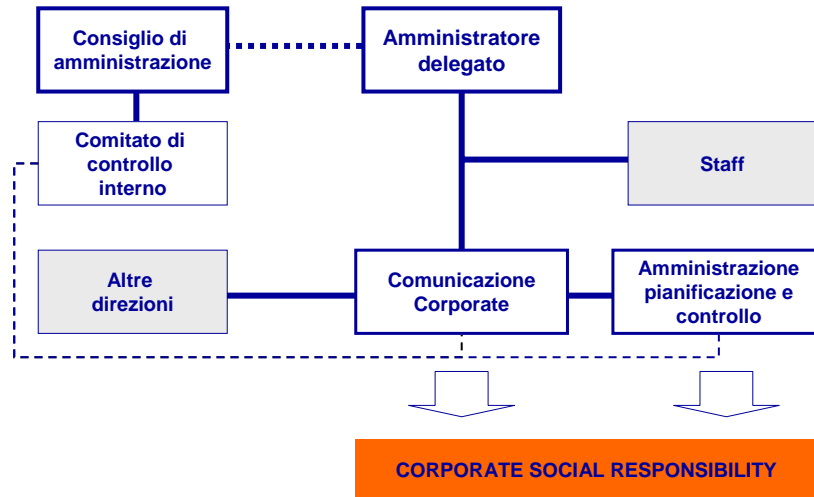


Source Bloomberg



Pianificazione e controllo della CSR

Due aree deputate allo sviluppo della CSR



24



Pierluigi Orati

Unità Corporate Social Responsibility, Enel Spa

(pierluigi.orati@enel.it)

