

Bilancio pubblico

I soggetti

**L'AGGREGATO CHE RAGGRUPPA GLI ENTI
SULLA BASE DEL CRITERIO FUNZIONALE
E' QUELLO DELLE
PUBBLICHE AMMINISTRAZIONI**

I soggetti

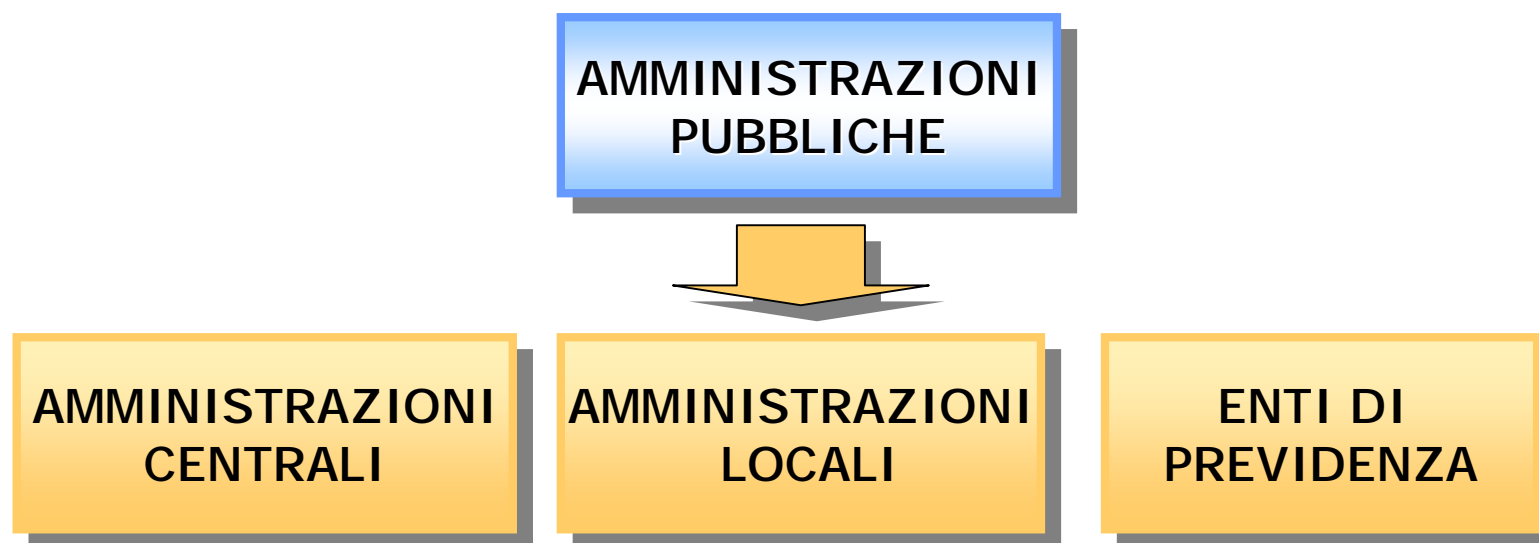
Nel 2003 la PA era composta da 9976 unità istituzionali con 3.540 milioni di dipendenti

Funzioni:

- 1. Produrre beni e servizi non destinabili alla vendita**
- 2. Redistribuire reddito e ricchezza**

I soggetti

Gli enti della P.A.



I soggetti

**AMMINISTRAZIONI
CENTRALI (196 unità)**



- Stato e organi costituzionali
- Ex aziende autonome (*Anas e gestione delle foreste demaniali*)
- Altri enti
(CNR, CONI, ISAE, ISTAT etc.)

I soggetti

**AMMINISTRAZIONI
LOCALI (9753 unità)**



- **Enti territoriali (Regioni, Province, Comuni**
- **Aziende sanitarie locali**
- **Ospedali pubblici**
- **Enti di assistenza locali**
(Università, Aziende diritto allo studio etc.)
- **Enti economici locali**
(Camere di commercio, Comunità montane
etc.)

I soggetti

**ENTI DI PREVIDENZA
(27 unità)**



- **INPS**
- **INAIL**
- **INPDAP**
- **Altri enti**

**•Ferrovie, monopoli, telefoni,
poste, Anas**

•Ex foreste demaniali

•Stato (bilancio e tesoreria)

•Altri enti dell'amm. centr.

•Amministrazioni locali

•Enti di previdenza

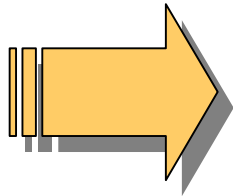
**•Aziende municipalizzate e
regionalizzate**

**SETTORE
PUBBLICO**

**SETTORE
STATALE**

**AMMINISTR.
PUBBLICHE**

I conti



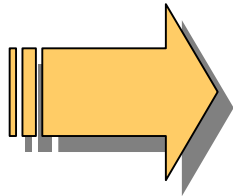
I CONTI DELLE AMMINISTRAZIONI PUBBLICHE

sono **conti economici di competenza**

sono inseriti nel **sistema di contabilità nazionale**

misurano **l'assorbimento di risorse economiche** da parte delle **Amministrazioni pubbliche**

I conti



I CONTI DELLE AMMINISTRAZIONI PUBBLICHE

sono costruiti
dall'Istat sulla base
di **regole valide a
livello
internazionale**

sono i conti
**rilevanti in
sede di Unione
europea**

sono i conti **rilevanti per i confronti
internazionali**

Il conto economico consolidato delle amministrazioni pubbliche

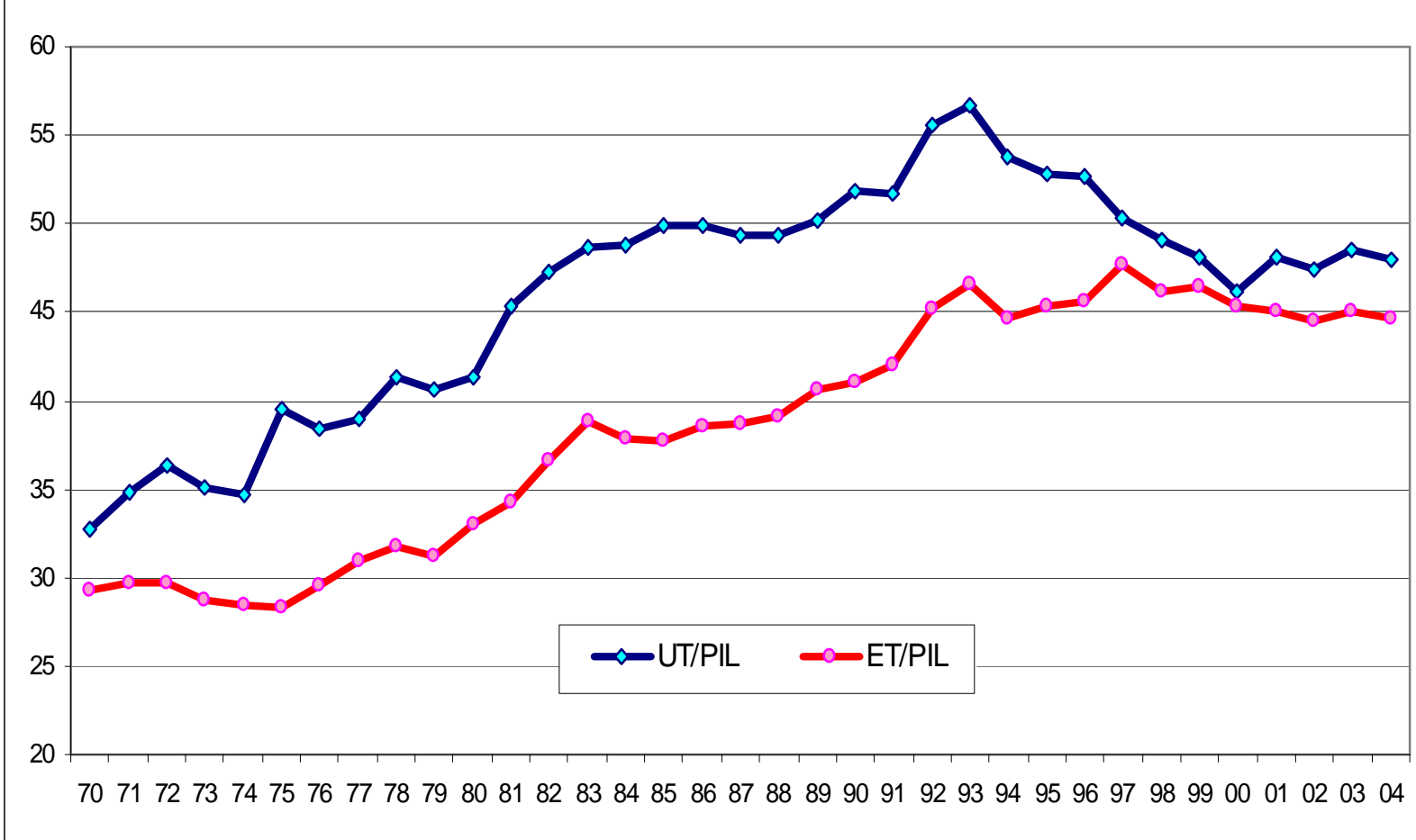
Fonte statistica:

**Relazione generale sulla situazione
economica del Paese (3 volumi),
presentata entro il 31 marzo dal ministro
dell'Economia
elaborata dall'Istat**

Struttura del conto e significato dei saldi

Conto delle Amministrazioni Pubbliche nel 2005			
ENTRATE	<i>mld di €</i>	<i>%PIL</i>	<i>Comp. %</i>
1. Entrate Correnti	623,4	44,0	99,1
2. Entrate Conto Capitale.	6,0	0,4	0,9
3. ENTRATE TOTALI (1+2)	629,4	44,4	100,0
USCITE			
4. Uscite correnti	630,2	44,5	91,7
- di cui interessi passivi	64,5	4,6	9,4
5. Uscite in conto capitale	57,1	4,0	8,3
6. USCITE TOTALI (4+5)	687,3	48,5	100,0
SALDI			
7. Risparmio pubblico (1-4)	-6,8	-0,5	
8. Indebitamento netto (3-6)	-57,9	-4,1	
9. Avanzo primario (8+interessi)	6,6	0,5	
Debito pubblico delle AP (al 31.12.2003)	1507,6	106,4	
Per memoria : Prodotto Interno Lordo	1417,2	100,0	

Entrate ed uscite totali delle AP in % del Pil

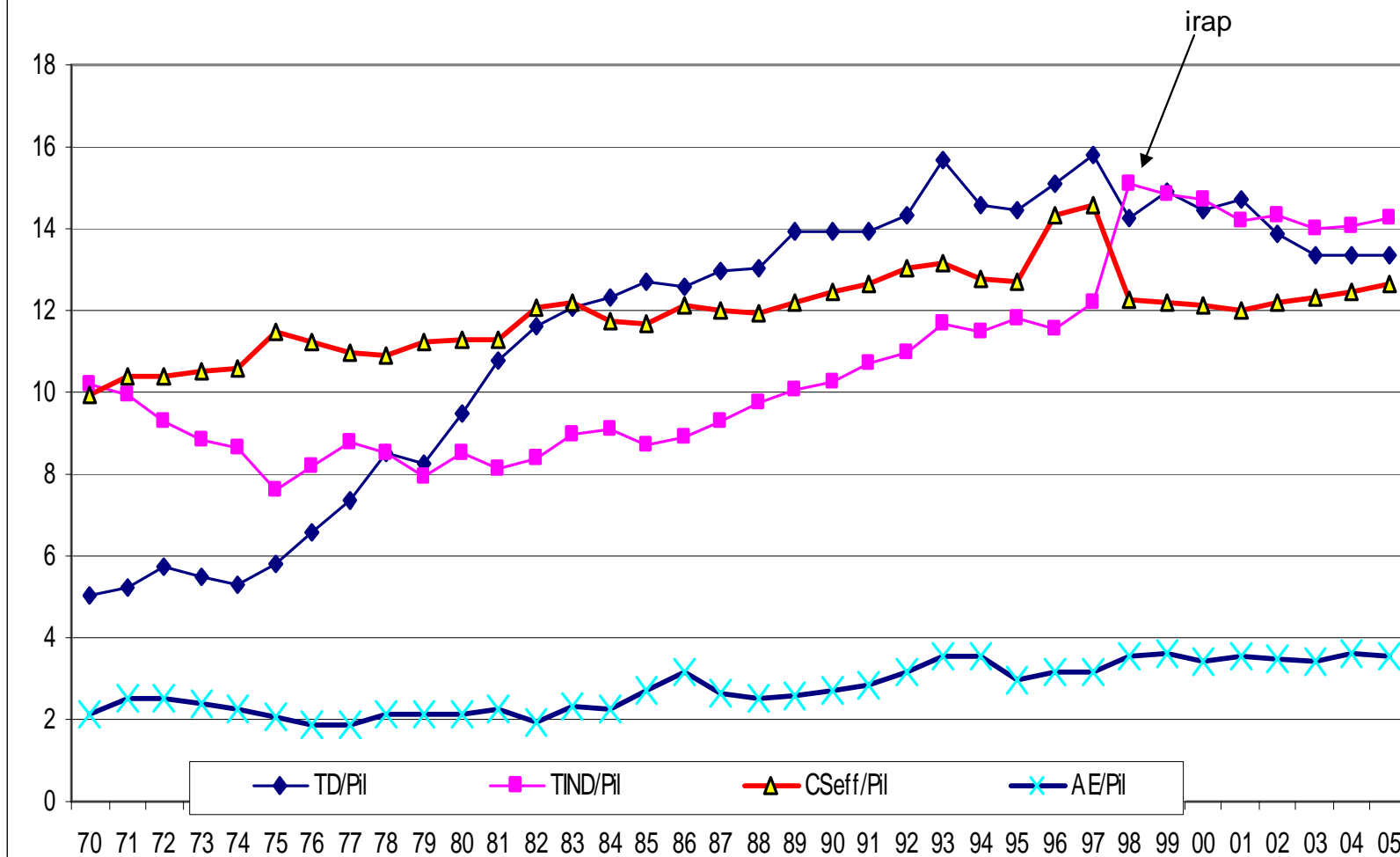


ENTRATE

	mld di Euro	%PIL	Comp. %	
1. Imposte dirette	189,1	14,0	30,0	
2. Imposte indirette	201,9	14,9	32,1	
3. Contributi sociali effettivi	179,1	13,3	28,5	
3.1 Contr. sociali dei datori		0,0	0,0	
3.2 Contr. sociali dei lavoratori		0,0	0,0	
4. Entrate fiscali (1+2+3)	570,0	42,2	90,6	
5. Contr. sociali figurativi	3,4	0,2	0,5	
6. Altre entrate	50,1	3,7	8,0	
7. Entrate Correnti (4+5+6)	623,4	46,1	99,1	
8. Entrate Conto Capitale.	6,0	0,4	0,9	
8.1 Imposte in conto capitale	1,8	0,1	0,3	
9. ENTRATE TOTALI (7+8)	629,4	46,6	100,0	15

Economia dei tributi_Poli

Le entrate delle AP in % del Pil



Le principali imposte del sistema tributario italiano nel 2005

	mld di Euro	Tipo di imposta	Comp. %
1. Irpef	132,6	diretta	33,8
2. Iva	105,5	indiretta	26,9
3. Irap	36,0	indiretta	9,2
4. Ires	33,7	diretta	8,6
5. Imposte sugli oli minerali	21,2	indiretta	5,4
6. Lotto e lotterie	12,3	indiretta	3,1
7. Ici	10	patrimonial e	2,5
8. Isos	8,9	diretta	2,3
ENTRATE TRIBUTARIE IN SENSO STRETTO	392,719		100,0

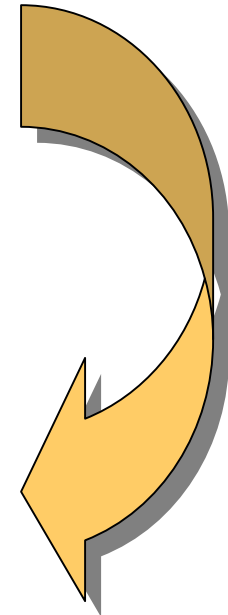
USCITE

10. Consumi collettivi finali	287,6	20,3	42,1
10.1 Retribuzioni	155,5	11,0	22,8
10.2 Acquisti di beni e servizi	117,1	8,3	17,2
11. Prestazioni sociali	241,7	17,1	35,4
12. Contributi alla produzione	18,9	1,3	2,8
13. Interessi	64,5	4,6	9,5
14. Altre uscite correnti	17,5	1,2	2,6
15. Uscite correnti (10+11+12+13+14)	630,2	44,5	92,3
16. Investimenti	33,5	2,4	4,9
17. Trasferimenti in conto capitale	18,9	1,3	2,8
18. Uscite in conto capitale	57,1	4,0	8,4
19. USCITE TOTALI (15+18)	682,6	48,2	100,0

Il “peso” del Settore pubblico

Quante risorse assorbe e gestisce il Settore pubblico?

Alcune indicazioni interessanti si ottengono utilizzando indicatori sintetici del conto delle amministrazioni pubbliche



Il “peso” del Settore pubblico

La pressione fiscale

Indica l'ammontare di risorse che la Pubblica Amministrazione preleva ogni anno sotto forma di imposte e contributi



Si calcola così:

Imposte dirette + imposte indirette + contributi sociali

PIL

Il “peso” del Settore pubblico

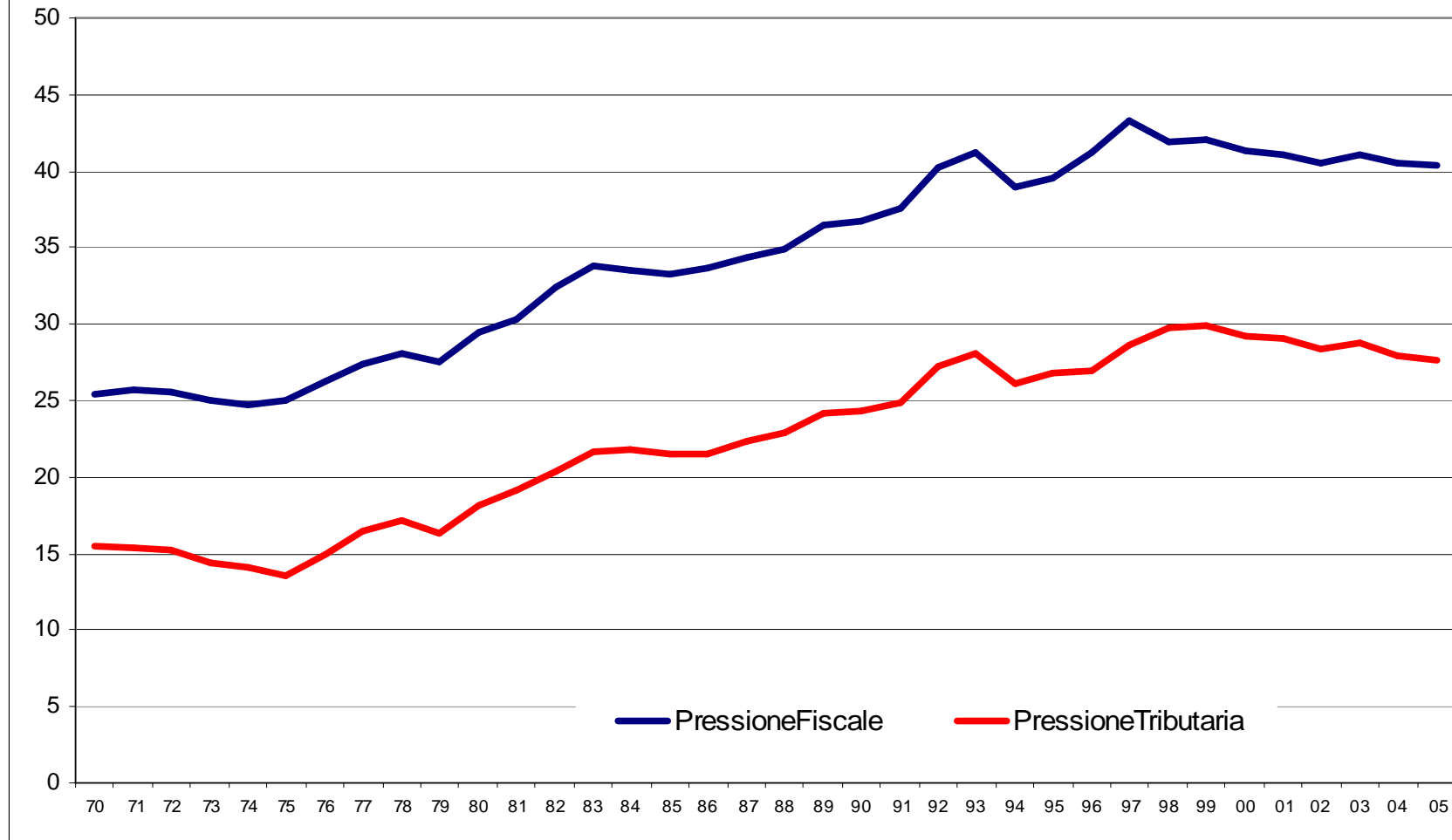
La pressione tributaria

Indica l'ammontare di risorse che la Pubblica Amministrazione preleva ogni anno sotto forma di imposte

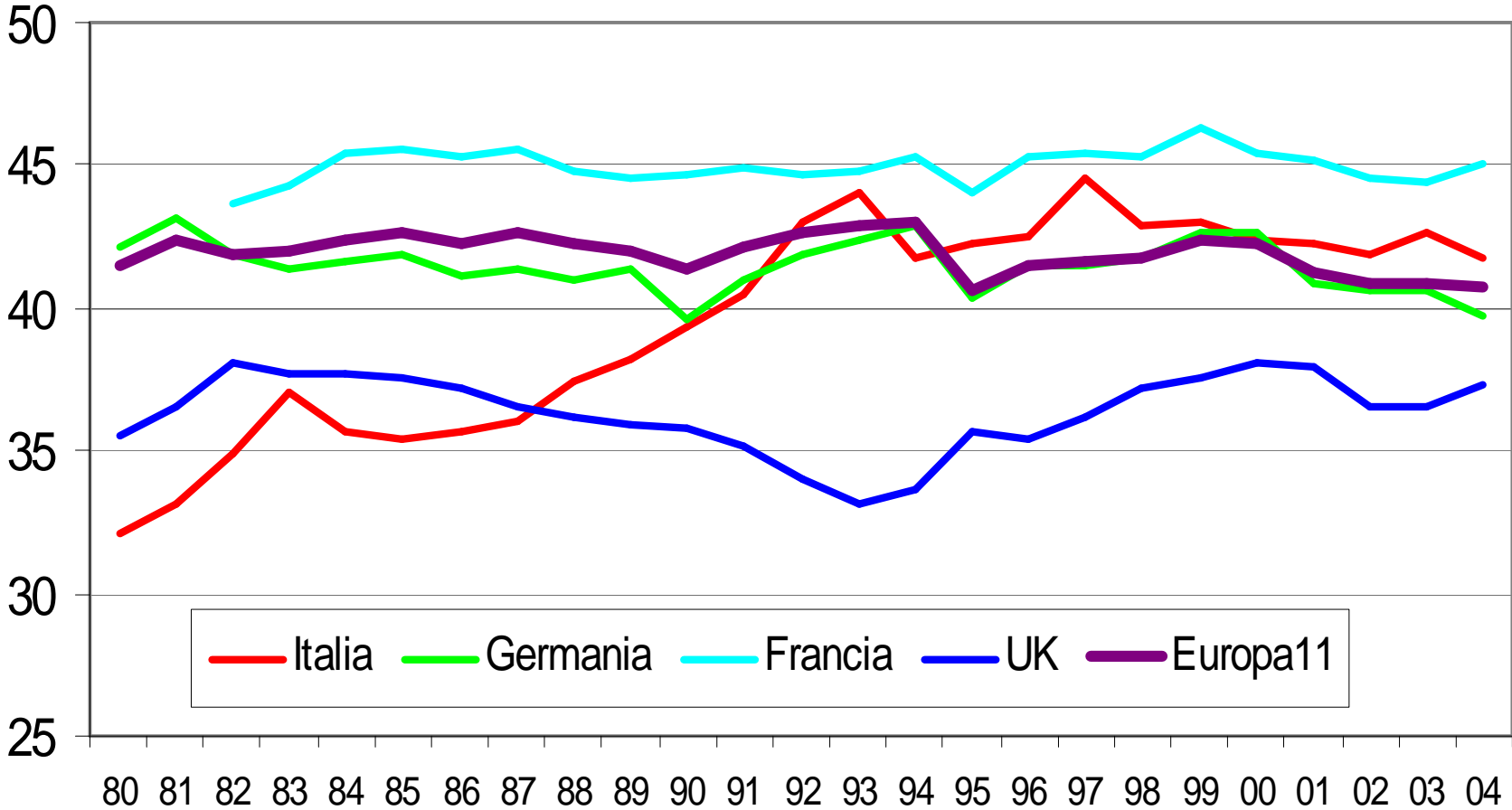
Si calcola così:

$$\frac{\text{Imposte dirette + imposte indirette}}{\text{PIL}}$$

Pressione tributaria e pressione fiscale



Pressione fiscale



Tassazione in Europa (UE15)

Pressione fiscale nell'UE15

	1995	1996	1997	1998	1999	2000	2001	2002	2003	2004
Italia	40,1	41,8	43,7	42,5	42,5	41,8	41,5	40,9	41,3	40,7
Austria	41,3	42,6	44,0	44,0	43,7	42,8	44,7	43,7	43,1	42,8
Belgio	43,8	44,4	44,9	45,5	45,5	45,2	45,2	45,3	44,9	45,0
Danimarca	48,8	49,2	48,9	49,3	50,1	49,4	48,4	47,8	48,0	49,3
Finlandia	45,7	47,0	46,3	46,1	45,8	47,2	44,6	44,6	44,0	43,4
Francia	42,7	43,9	44,1	44,0	44,9	44,1	43,8	43,1	42,8	43,1
Germania	39,8	40,7	40,7	40,9	41,7	41,9	40,0	39,5	39,7	38,8
Grecia	32,6	33,0	34,3	36,3	37,3	37,9	36,6	36,7	35,5	34,3
Irlanda	33,1	33,1	32,4	31,7	31,8	31,7	29,8	28,5	29,1	30,5
Lussemburgo	37,1	37,6	39,3	39,4	38,3	39,1	39,8	39,1	38,5	37,9
Olanda	40,2	40,2	39,7	39,4	40,4	39,9	38,3	37,7	37,4	37,7
Portogallo	31,9	32,8	32,9	33,1	34,1	34,3	33,9	34,7	35,1	34,2
Regno Unito	35,6	35,1	35,7	36,7	37,1	37,6	37,3	35,8	35,6	35,9
Spagna	32,7	33,1	33,2	33,0	33,6	33,9	33,5	33,9	33,9	34,5
Svezia	49,0	51,5	52,0	52,7	53,3	53,4	51,4	49,7	50,2	50,5
Media Ue 15*	39,8	40,6	40,9	40,9	41,4	41,3	40,3	39,6	39,7	39,6
Ue 15**	39,6	40,4	40,8	41,0	41,3	41,3	40,6	40,1	39,9	39,9

*Media ponderata per la popolazione

**Media semplice

Struttura entrate fiscali- in rapporto al GDP

	Italia	Austria	Belgio	Danimarca	Finlandia	Francia	Germania	Grecia
Imposte indirette	143	149	136	17,7	140	155	121	131
Imposte dirette	139	135	175	30,5	17,8	11,6	102	89
Contributi sociali	124	145	140	1,2	11,7	162	166	123
Totale	406	429	451	494	435	433	389	343

	Irlanda	Lussemburgo	Olanda	Portogallo	Regno Unito	Spagna	Svezia	Media UE 15*
Imposte indirette	133	136	129	14,5	135	122	17,1	142
Imposte dirette	126	134	108	8,6	15,8	106	19,5	143
Contributi sociali	47	109	140	11,1	6,7	122	13,8	11,5
Totale	306	379	377	342	360	350	504	400

*Mediasemplice

Fonte Eurostat

Struttura entrate fiscali- composizione percentuale

	Italia	Austria	Belgio	Danimarca	Finlandia	Francia	Germania	Grecia
Imposte indirette	35,3	34,8	30,2	35,9	32,2	36,0	31,1	38,3
Imposte dirette	34,2	31,5	38,8	62,0	41,0	26,8	26,3	26,0
Contributi sociali	30,5	33,9	31,0	2,4	26,8	37,4	42,6	35,7
Totale	100	100	100	100	100	100	100	100

	Irlanda	Lussemburgo	Olanda	Portogallo	Regno Unito	Spagna	Svezia	Media Ue 15*	Ue 15**
Imposte indirette	43,5	36,0	34,3	42,4	37,5	35,3	33,9	34,8	34,2
Imposte dirette	41,1	35,2	28,6	25,2	43,9	30,7	38,7	33,1	35,8
Contributi sociali	15,3	28,8	37,1	32,5	18,6	35,2	27,4	32,3	30,1
Totale	100	100	100	100	100	100	100	100	100,0

*Media ponderata per la popolazione

**Media semplice

Fonte: Eurostat

Struttura imposte dirette-in rapporto al GDP

	Italia	Austria	Belgio	Danimarca	Finlandia	Francia	Germania	Grecia
Imposta personale	10,4	10,1	12,8	25,1	13,2	7,8	8,7	4,8
Imposta societaria	2,2	2,4	3,2	3,2	3,5	2,4	0,9	3,3
Altre imposte dirette	1,3	1,0	1,5	2,3	1,1	1,4	0,6	0,8
Totale	13,9	13,5	17,5	30,6	17,8	11,6	10,2	8,9

	Irlanda	Lussemburgo	Olanda	Portogallo	Regno Unito	Spagna	Svezia	Ue 15**
Imposta personale	7,5	6,8	6,0	5,3	10,0	6,4	15,7	10,0
Imposta societaria	3,6	5,8	3,3	3,0	2,8	3,5	3,0	3,1
Altre imposte dirette	1,4	0,8	1,4	0,3	2,9	0,8	0,8	1,2
Totale	12,5	13,4	10,7	8,6	15,7	10,7	19,5	14,3

**Media semplice

Fonte: Eurostat

Struttura imposte dirette-composizione percentuale

	Italia	Austria	Belgio	Danimarca	Finlandia	Francia	Germania	Grecia
Imposta personale	74,9	74,7	73,4	82,0	74,3	67,2	85,1	54,1
Imposta societaria	15,6	18,0	18,2	10,4	19,7	20,7	9,2	37,0
Altre imposte dirette	9,5	7,3	8,4	7,5	5,9	12,1	5,7	8,9
Totale	100	100	100	100	100	100	100	100

	Irlanda	Lussemburgo	Olanda	Portogallo	Regno Unito	Spagna	Svezia	Ue 15**
Imposta personale	59,7	50,6	55,9	62,1	63,7	60,1	80,5	67,9
Imposta societaria	28,8	43,6	30,8	34,6	18,0	32,7	15,4	23,5
Altre imposte dirette	11,5	5,8	13,3	3,3	18,3	7,3	4,0	8,6
Totale	100	100	100	100	100	100	100	100,0

**Mediasemplice

Fonte: Eurostat

Aliquote implicite

	Consumo	Lavoro	Capitale
Italia	16,9	43,1	29,5
Austria	21,5	40,9	25,5
Belgio	22,0	43,0	33,9
Danimarca	33,3	37,4	46,2
Finlandia	27,7	42,0	26,1
Francia	20,2	41,4	36,9
Germania	18,2	39,1	21,9
Grecia	17,6	37,9	15,4
Irlanda	26,5	26,1	39,1
Lussemburgo	24,7	29,0	:
Olanda	24,9	30,6	22,1
Portogallo	20,0	29,5	:
Regno Unito	19,1	24,9	35,3
Spagna	16,1	29,3	33,5
Svezia	27,6	46,4	:
Media Ue 15*	19,6	36,5	
Ue 15**	22,4	36,0	

: dato non disponibile

*Media ponderata per la popolazione

**Media semplice

Fonte: Eurostat